

Fiche annexe : expérimentation conduite dans une école du département en février 2018

*** Défi 1 : Former des bascules avec le matériel de la salle de motricité**

Lors de l'installation, les enseignantes ont estimé que les élèves allaient perdre de vue l'objectif (faire une bascule) si on les laissait sortir tout le matériel de la salle de motricité. Les enseignantes ont proposé du matériel avec des intrus (MS et GS) qui ont permis la discussion après essais : « est-il possible d'utiliser ce matériel pour faire une bascule ? »



Le matériel proposé



Les bascules des MS avant verbalisation collective



Un matériel qui ne permet pas de faire une bascule → non validé par la classe



Essais de PS



Essais de GS

*** Défi 2 : Trouver un moyen de faire basculer l'objet lourd placé sur un côté de la bascule.**

Les balances sont installées (séance 1) avec à chaque fois un objet d'un côté de la balance.

Consigne : « Vous devez faire « basculer » l'objet, le faire se lever. » Vous pouvez utiliser ce que vous voulez, il y a du matériel sorti.



Les élèves ont manipulé librement.

Ils ont d'abord eu le réflexe d'appuyer sur le côté opposé ou de s'asseoir pour faire lever l'objet.

Après validation (l'objet a bien basculé) nous avons affiné la consigne : pour faire basculer l'objet vous ne pouvez pas appuyer avec vos mains ou vos pieds.

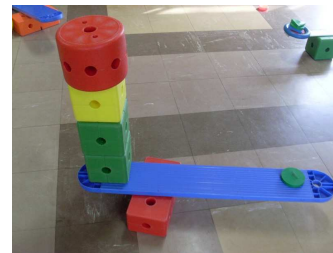


Avec les objets, les élèves ont bien fait référence à l'album « c'est comme le gros éléphant, il faut mettre des choses de l'autre côté pour que ça bascule ». « Ça ne bascule pas car c'est trop lourd, il faut en mettre encore »...



Les PS et les MS ont ajouté le défi de faire basculer la maitresse installée sur le banc.

Les GS ont été confrontés au problème du point d'appui. La balance est en équilibre alors que le matériel est nettement plus lourd sur un des côtés : la discussion a permis de mettre en évidence l'importance du point d'appui.



* Défi 3

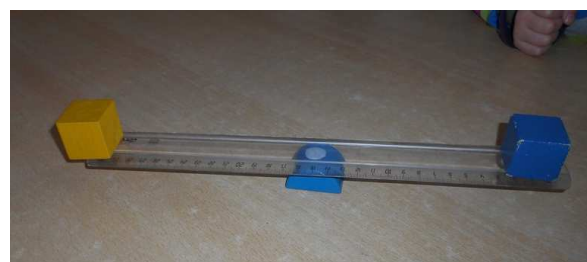
Il est difficile de construire une balance équilibrée et donc "juste".

Les enseignantes ont constitué des petits groupes d'élèves qui sont passés par 4 ou 6 avec la l'enseignante pour éviter de les laisser manipuler "seuls" sur des balances qui ne seraient pas justes et qui pourraient fausser leurs représentations.

Il a parfois été nécessaire de replacer correctement la balance au cours de l'activité.

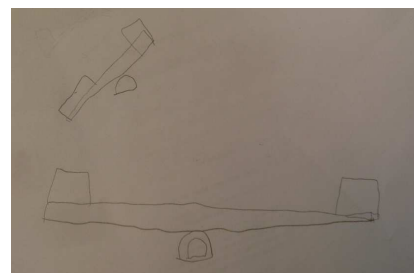
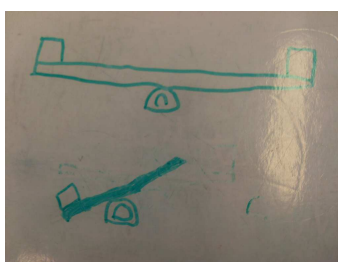
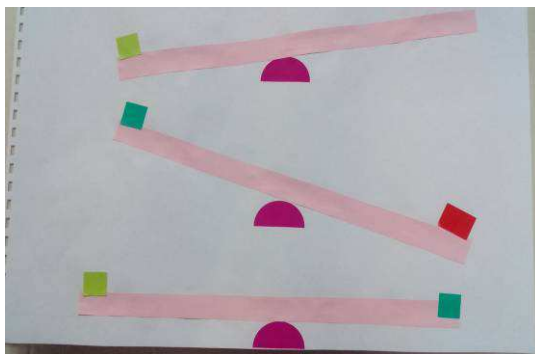
Par groupe avec l'enseignante, cela a bien fonctionné, les élèves ont fait des propositions, ils ont manipulé et chacun a expliqué aux autres ce qu'il avait fait et pourquoi.

Les échanges ont permis de reposer le vocabulaire (lourd, léger, poids...).



Des traces écrites

PS – MS



GS